

БЕН И ЮМИ ГОТОВЯТ РЕФЕРАТ О СОПРОТИВЛЕНИИ ВОЗДУХА И ВСТРЕЧАЮТСЯ С ДЯДЕЙ ТИМОМ В АЭРОДИНАМИЧЕСКОЙ ТРУБЕ.

ТРЕТИЙ ВЫПУСК PORSCHE TEENS ВЫДЕРЖАН В СТИЛЕ ЯПОНСКИХ КОМИКСОВ МАНГА. НАШИ ГЕРОИ МОГУТ ВСЕ—ДАЖЕ ПОПАСТЬ В ЦЕНТР РАЗРАБОТОК PORSCHE В ВАЙССАХЕ!

ХА-ХА! ПОСМОТРИ, КАКОЕ У МЕНЯ АЭРОДИНАМИЧЕСКОЕ ЛИЦО, ЮМИ!



ЭТО ТАК КРУТО!

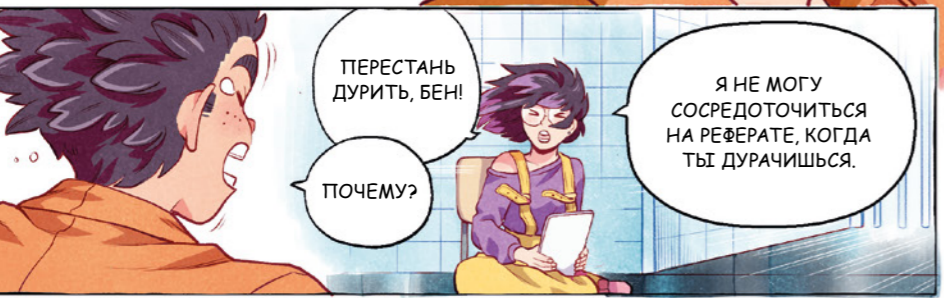
У-У-У-У

У-ВА-ВА-ВА-ВА-ВА!

ПЕРЕСТАНЬ ДУРИТЬ, БЕН!
ПОЧЕМУ?

Я НЕ МОГУ СОСРЕДОТОЧИТЬСЯ НА РЕФЕРАТЕ, КОГДА ТЫ ДУРАЧИШЬСЯ.

НУ, КАК ВЫ ТУТ?
ТОП



ТИМ ШТАРК РАБОТАЕТ В ОТДЕЛЕ РАЗРАБОТОК.

КАК ВАМ НАША АЭРОДИНАМИЧЕСКАЯ ТРУБА? УЗНАЛИ УЖЕ ЧТО-НИБУДЬ ОБ АЭРОДИНАМИКЕ?

ПРИВЕТ, ДЯДЯ!

ЗДЕСЬ КЛАССНО!



НО Я ТАК И НЕ ПОНЯЛА ДО КОНЦА, КАК ЭТО РАБОТАЕТ.

МОЖЕШЬ ОБЪЯСНИТЬ НАМ ПОДРОБНЕЕ?



КОНЕЧНО!

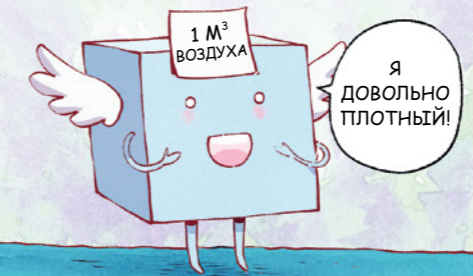
ЭТО ДОВОЛЬНО СЛОЖНАЯ ТЕМА, ПОЭТОМУ Я ПОДГОТОВИЛ ДЛЯ ВАС НЕБОЛЬШУЮ ПРЕЗЕНТАЦИЮ.

ВЫКЛ. ПОТОК ВОЗДУХА

АВТОР: МЕЛАНИ ШОБЕР



АЭРОДИНАМИКА ИЗУЧАЕТ ПОВЕДЕНИЕ ТЕЛ В ПОТОКЕ ВОЗДУХА. ЛЮБОМУ ТЕЛУ, КОТОРОЕ БЫСТРО ДВИЖЕТСЯ В ВОЗДУХЕ, ТРЕБУЕТСЯ СИЛА, ЧТОБЫ ПРЕОДОЛЕТЬ ЕГО СОПРОТИВЛЕНИЕ.

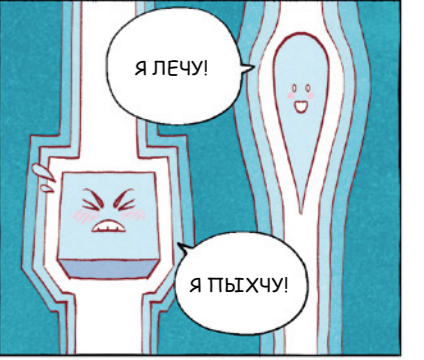


1 М³ ВОЗДУХА

Я ДОВОЛЬНО ПЛОТНЫЙ!

АЭРОДИНАМИКА: АЕР (ГРЕЧ. «ВОЗДУХ») + DYNAMIS (ГРЕЧ. «СИЛА»)

ДЛЯ РАЗНЫХ ТЕЛ СОПРОТИВЛЕНИЕ ВОЗДУХА РАЗЛИЧНОЕ. КАПЛЯ ЛЕГКО СКОЛЬЗИТ В ВОЗДУХЕ.



Я ЛЕЧУ!

Я ПЫХЧУ!

ВОТ ПОЧЕМУ PORSCHE 911 TURBO S ИМЕЕТ ТАКОЙ ПЛОСКИЙ, ОБТЕКАЕМЫЙ СИЛУЭТ, ПОЧТИ БЕЗ ОСТРЫХ УГЛОВ.

А ЕЩЕ ЭТОТ АВТОМОБИЛЬ ОСНАЩЕН СИСТЕМОЙ АДАПТИВНОЙ АЭРОДИНАМИКИ. ЕГО ПЕРЕДНИЙ СТОЙЛЕР И ЗАДНЕЕ АНТИКРЫЛО ВЫДВИГАЮТСЯ И ПЕРЕНАПРАВЛЯЮТ ВОЗДУХ.

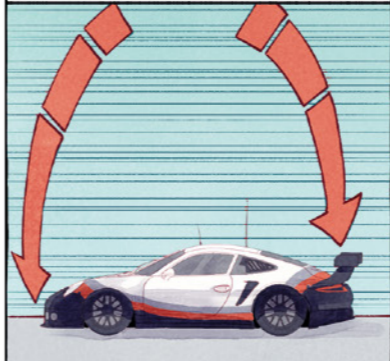


ЗАДНЕЕ АНТИКРЫЛО

ПЕРЕДНИЙ СТОЙЛЕР

ПОТОК ВОЗДУХА КОНТРОЛИРУЕТСЯ ПЕРЕДНИМ СТОЙЛЕРОМ И ЗАДНИМ АНТИКРЫЛОМ. 911 TURBO S МОЖЕТ ЕХАТЬ С МИНИМАЛЬНЫМ СОПРОТИВЛЕНИЕМ ВОЗДУХА ИЛИ, ВЫДВИНУВ СТОЙЛЕР И АНТИКРЫЛО, ИСПОЛЬЗОВАТЬ СИЛУ ВОЗДУХА ДЛЯ ПРИЖИМА К ДОРОГЕ. ЭТО — ПРИЖИМНАЯ СИЛА. СИЛА ВОЗДУХА ПОМОГАЕТ И ПРИ ТОРМОЖЕНИИ. МЫ НАЗЫВАЕМ ЭТО AIRBRAKE. СТОЙЛЕР И АНТИКРЫЛО АВТОМАТИЧЕСКИ УСТАНАВЛИВАЮТСЯ, ЧТОБЫ ВОЗНИКАЛА БОЛЕЕ ВЫСОКОЕ СОПРОТИВЛЕНИЕ ВОЗДУХА И ПРИЖИМНАЯ СИЛА.

АВТОМОБИЛЬ, ПОДОБНЫЙ 911 RSR, ПРИ ПОМОЩИ СТОЙЛЕРА, АНТИКРЫЛА И АЭРОДИНАМИКИ ДНИЩА, ДОСТИГАЕТ 1,1 ТОННЫ АЭРОДИНАМИЧЕСКОЙ СИЛЫ.



БЛАГОДАря ЭТОМУ ОН МОЖЕТ ОЧЕНЬ БЫСТРО ПРОХОДИТЬ ВСЕ ПОВОРОТЫ И БЫТЬ ПЕРВЫМ НА ФИНИШЕ.

А, ТЕПЕРЬ ПОНЯТНО! СПАСИБО, ЧТО ОБЪЯСНИЛ, ДЯДЯ!



С УДОВОЛЬСТВИЕМ.

А Я ДУМАЛ, СТОЙЛЕРЫ НУЖНЫ ТОЛЬКО ДЛЯ ТОГО, ЧТОБЫ МАШИНА ВЫГЛЯДЕЛА КРУЧЕ, И ВСЕ ТАКОЕ...



КРАЦ-КРАЦ

НУ ТЫ ДАЕШЬ! У ТЕБЯ В ГОЛОВЕ ТОЧНО ТОЛЬКО ВОЗДУХ, БЕН!



ХА-ХА

ХА-ХА

КОНЕЦ

Porsche 911 Turbo S Coupé
Расход топлива в городе: 15,5 л/100 км
За городом: 8,6 л/100 км · смешанный цикл: 11,1 л/100 км
Выброс CO₂ смешанный цикл: 254 г/км