

Porsche Teens

100 ANNI FA, LA LEGGENDARIA «SASCHA» FESTEGGIAVA UNA DOPPIA VITTORIA ALLA TARGA FLORIO. DISEGNI DI TOBIAS PAHLKE.



HAI UN'IDEA PER LA NOSTRA PRESENTAZIONE, SONJA? L'ARGOMENTO È LO SPIRITO PIONIERISTICO. PER NULLA SEMPLICE...

QUESTO POTREBBE ANDARE! GUARDA, UN'AUTO DA CORSA CHE SI CHIAMA COME TE.

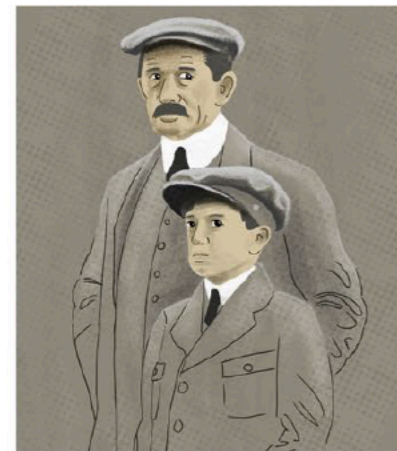
È VERO! SUL RADIATORE C'È SCRITTO «SASCHA». MI SA CHE L'UOMO ACCANTO È MOLTO ALTO. OPPURE LA MACCHINA È MOLTO PICCOLA.

QUI C'È SCRITTO CHE PARTECIPÒ A TANTE GARE. IL CONTE LA GUIDÒ PERSINO DI PERSONA.



ENTRAMBE LE COSE. FU LA PRIMA UTILITARIA COSTRUITA DA FERDINAND PORSCHE. ALL'EPOCA, PER LA DITTA AUSTRIACA AUSTRO-DAIMLER. FU QUEL SIGNORE ALTO A FINANZIARE IL PROGETTO. SI CHIAMAVA CONTE ALEXANDER «SASCHA» KOLOWRAT.

ERA IL 1922. ESATTAMENTE 100 ANNI FA! LE VETTURE AUSTRO-DAIMLER FURONO INAUGURATE ALLA GARA DI DURATA TARGA FLORIO IN SICILIA.



DOPO LA PRIMA GUERRA MONDIALE (1914-1918), LE AUTOMOBILI DIVENNERO PIÙ POPOLARI. FERRY PORSCHE ACCOMPAGNAVA SPESSO IL PADRE FERDINAND ALLE CORSE.



LA TARGA FLORIO ERA INCREDIBILE! PIÙ DI 6.000 CURVE SU STRADE STERRATE. QUATTRO GIRI DA 108 CHILOMETRI CIASCUNO.

GIÀ QUANDO LAVORAVA PER AUSTRO-DAIMLER, FERDINAND PORSCHE RITENEVA FONDAMENTALE TESTARE LE SUE AUTO IN GARA. PORSCHE LO FA ANCORA OGGI!

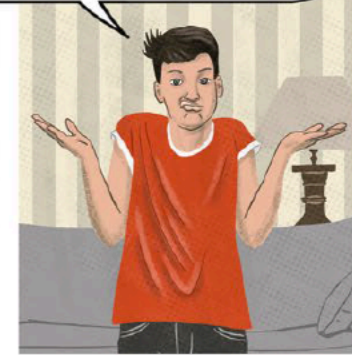
Comic

NEL GIRO DI SOLI QUATTRO MESI FURONO COSTRUITI QUATTRO PROTOTIPI. SONO STATI ULTIMATI TALMENTE TARDI CHE LA VERNICIATURA È AVVENUTA DURANTE IL VIAGGIO IN TRENO ALLA VOLTA DELLA SICILIA.

NESSUNO CREDEVA CHE LE VETTURE «SASCHA» AVESSERO UNA POSSIBILITÀ! CON 35 CV E UNA CILINDRATA DA 1,1 LITRI, ERANO LE MENO POTENTI. MA MOTORE E CARROZZERIA RISULTAVANO LEGGERI E CONSENTIVANO DI RAGGIUNGERE I 150 KM/H.



IL ROSSO FU UN'IDEA DEL RICCO CONTE. ERA IL COLORE DA GARA DEGLI ITALIANI E VOLEVA ATTIRARE LE SIMPATIE DEL PUBBLICO. LE AUTO SI DISTINGUEVANO DAI SIMBOLI FIORI, PICCHE, CUORI E QUADRI.



E CONQUISTARONO UNA DOPPIA VITTORIA NELLA CATEGORIA DELLE AUTO DI SERIE! SOLTANTO IL CONTE USCÌ PRESTO DI GARA CON LA SUA «SASCHA». SOLO 26 AUTO SU 42 TAGLIARONO IL TRAGUARDO.

ALFRED NEUBAUER GAREGGIÒ PERSINO NELLA CATEGORIA CORSA CON VETTURE QUATTRO VOLTE PIÙ POTENTI. GIUNSE A DESTINAZIONE IN 7 ORE E 50 MINUTI COME QUINTO DELLA CLASSIFICA GENERALE. SUCCESSIVAMENTE DIVENNE FAMOSO NEI PANNI DI DIRETTORE SPORTIVO DI MERCEDES-BENZ!



PAZZESCO! LA «SASCHA» RISCOSSE TANTISSIMO SUCCESSO. SOLO NEL 1922 OTTENNE 22 VITTORIE IN 53 CORSE. EPPURE NON FU MAI PRODOTTA IN SERIE...

IL CONSIGLIO DIRETTIVO DI AUSTRO-DAIMLER NON CREDEVA CHE UN'UTILITARIA SI POTESSE VENDERE.



QUESTO E ALTRO FECERO SÌ CHE FERDINAND PORSCHE PASSASSE DA DAIMLER A STOCCARDA NEL 1923, PER POI FONDARE LA PROPRIA CASA AUTOMOBILISTICA NEL 1931. LA PIETRA MILIARE DELL'ODIERNA PORSCHE...

NON VEDO L'ORA DI RACCONTARE AGLI ALTRI QUESTA STORIA INCREDIBILE...

PERÒ NON ESSERE IL SOLITO PRESUNTUOSO, SASCHA. L'ARGOMENTO L'HO TROVATO IO!

